

ELEKTROMOTORICKÉ POHONY MPUO pre odpínače OJC, OVE a úsečníky UE 6, UVE

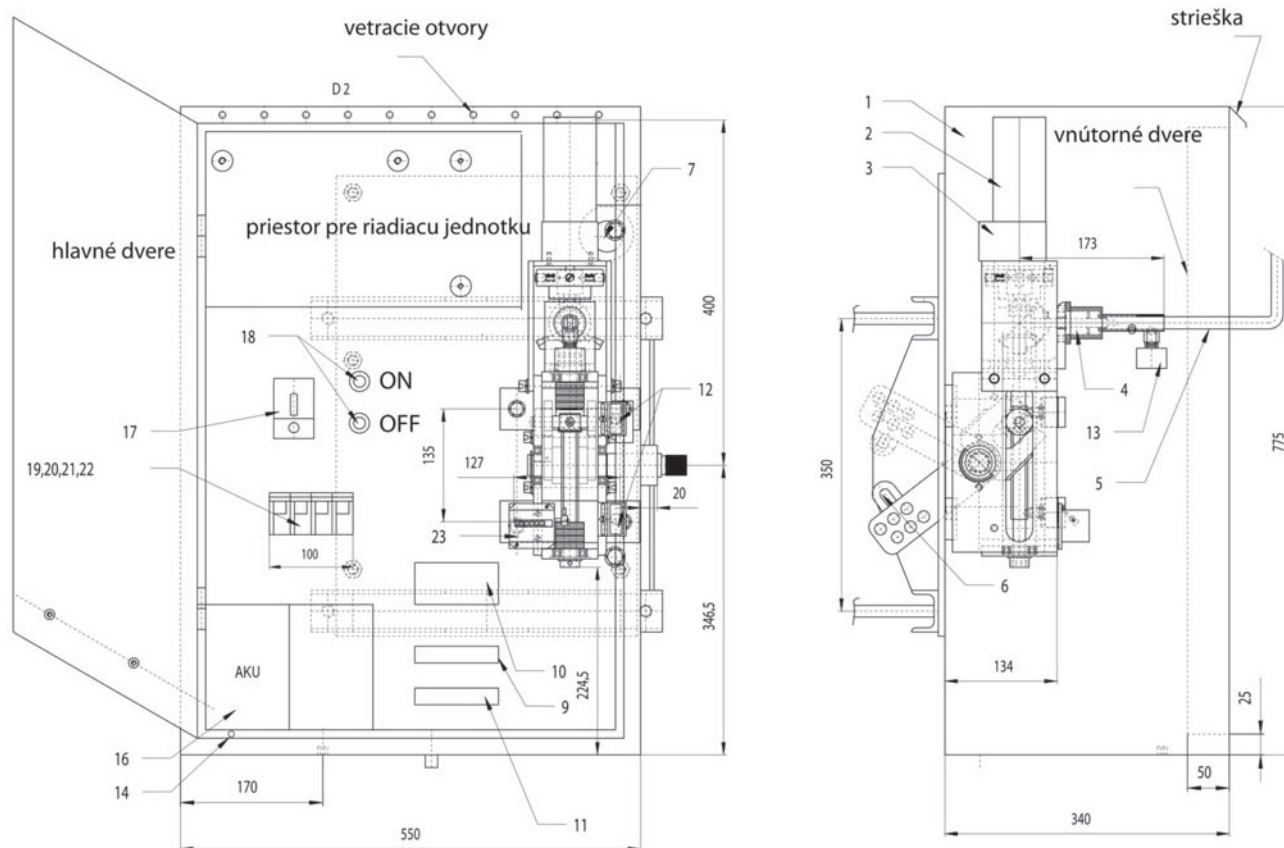
- je možné ním nahradiť doteraz používané ručné ovládania
- hlavný vypínač má tri polohy:
 - 1 - vypnuté
 - 2 - ručné ovládanie
 - 3 - diaľkové ovládanie (poloha VYP. uzamykatelná)
- núdzové ovládanie - ručné
- možnosť diaľkového ovládania
- dobíjanie akumulátorov
- ohrev vnútorného priestoru skrine
- uzamykanie ovládacej páky
- po zasunutí kľúky ovládacej páky nie je možné miestne ani diaľkovo ovládať

TECHNICKÉ ÚDAJE

Napájacie napätie:	57 V AC (transformáciou z 25kV)
Pracovné napätie:	24 V DC
Pracovný zdvih:	170 mm
Doba otvárania, zatvárania:	3 - 5 s
Krytie:	IP 54 (EN 60 529)
Temperovanie:	5 °C
Teplota okolia:	- 30 °C až + 50 °C
Hmotnosť:	70 kg

* Hmotnosť základného vyhotovenia bez príslušenstva kg

Elektromotorický pohon MPUO



- | | |
|----------------------------------|---------------------------------|
| 1 Skriňa pohonu | 12 Koncový spínač |
| 2 Elektromotorický pohon 24 V DC | 13 Spínač núdzového ovládania |
| 3 Prevodovka | 14 Dverný spínač |
| 4 Núdzové ovládanie | 16 Akumulátor 12 V, 15 Ah |
| 5 Páka núdzového ovládania | 17 Prepínač režimu |
| 6 Uzamykanie polohy | 18 Tlačidlo ZAP/VYP |
| 7 Upchávková vývodka GP 13,5x12 | 19 Hlavný istič |
| 8 Svorkovnica | 20 Istič kúrenia |
| 9 Vykurovacie teleso | 21 Istič dobíjania |
| 10 Termostat kúrenia | 22 Istič motora |
| 11 Ventilátor kúrenia | 23 Mechanické počítadlo zdvihov |